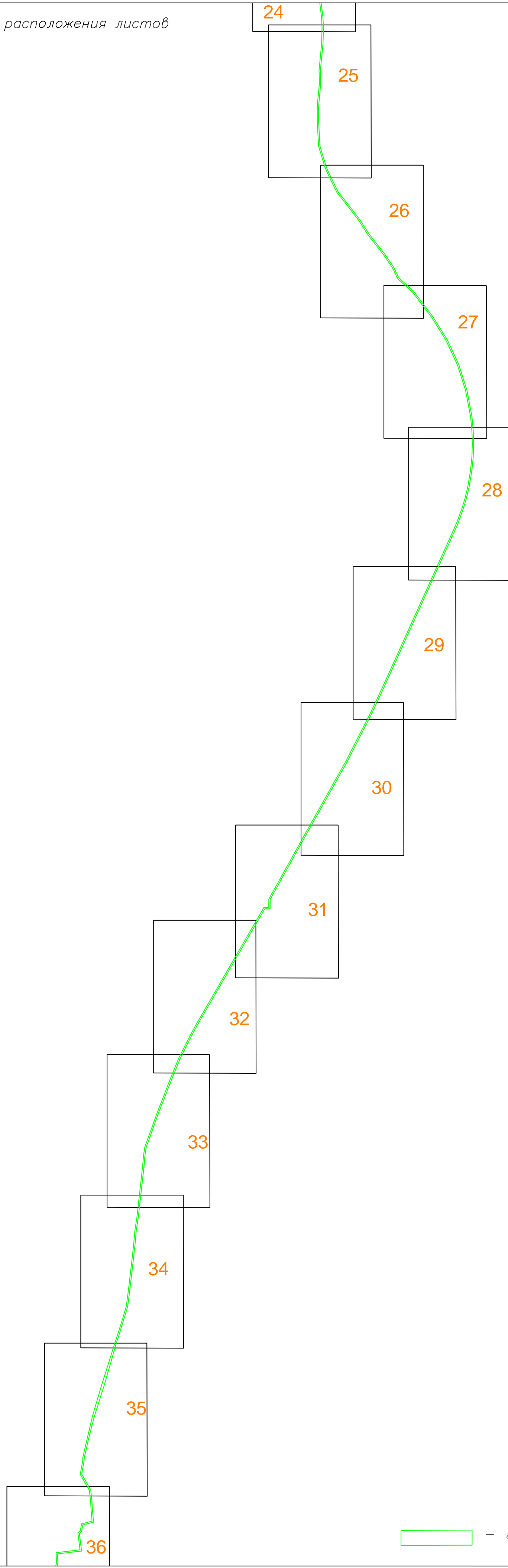
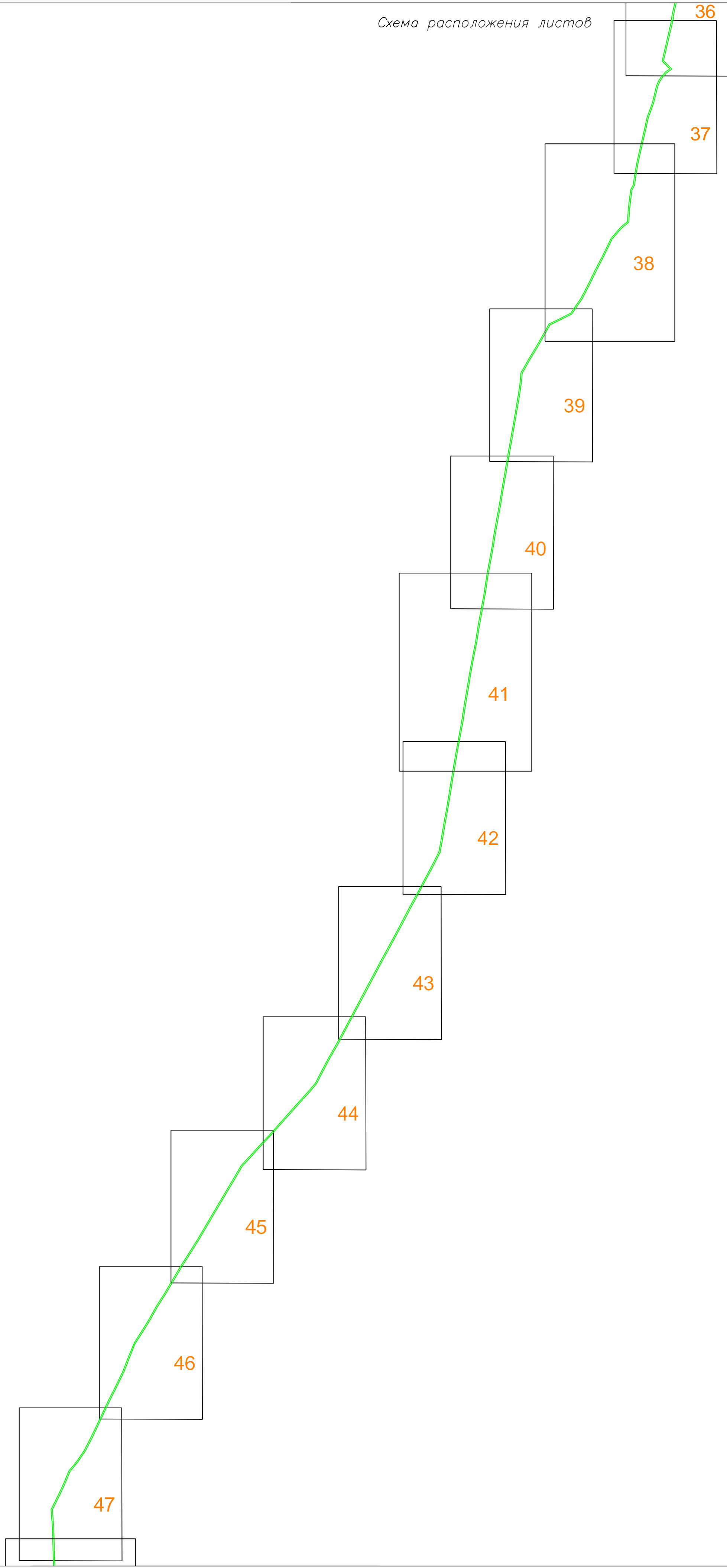
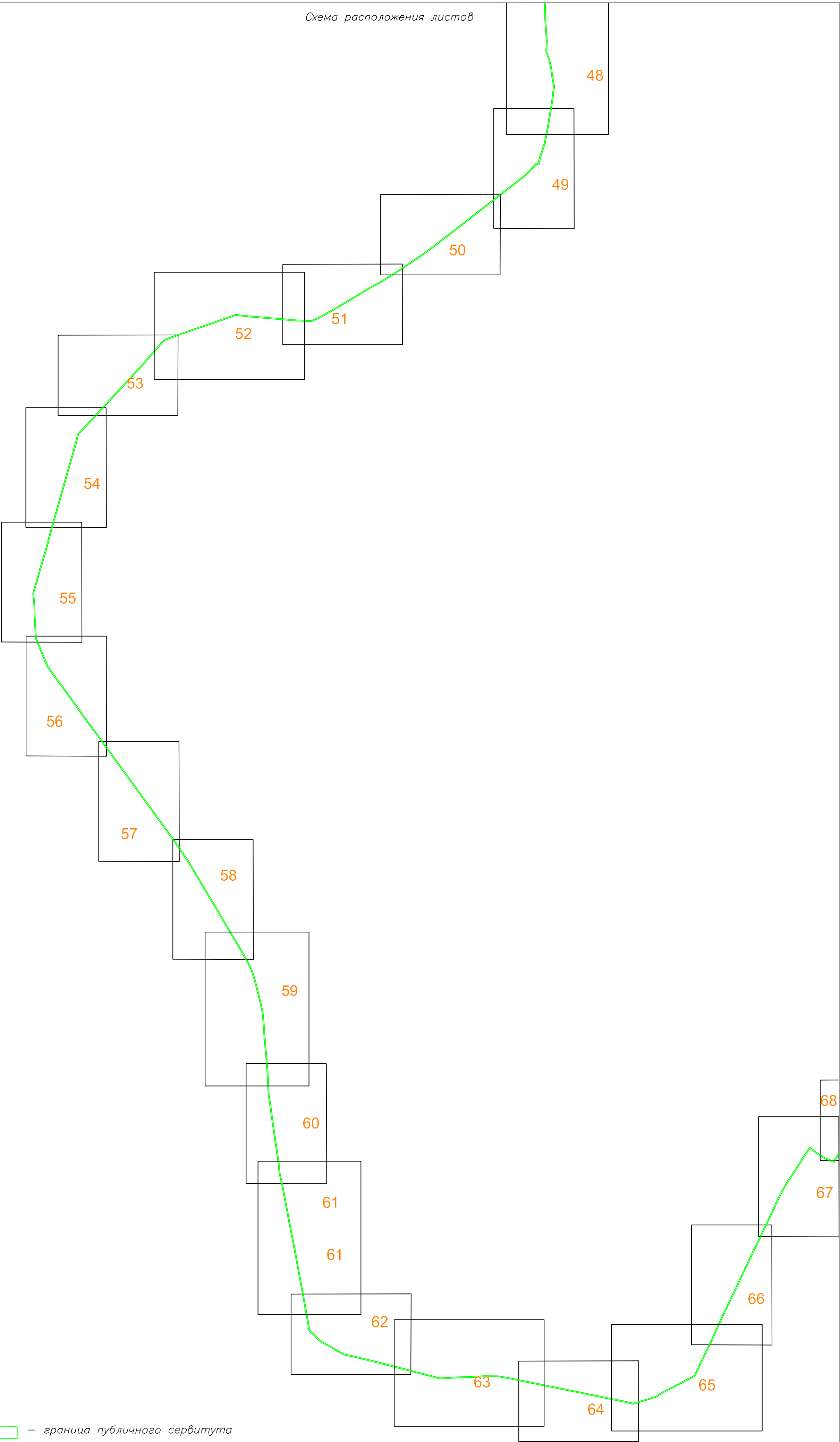
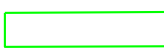
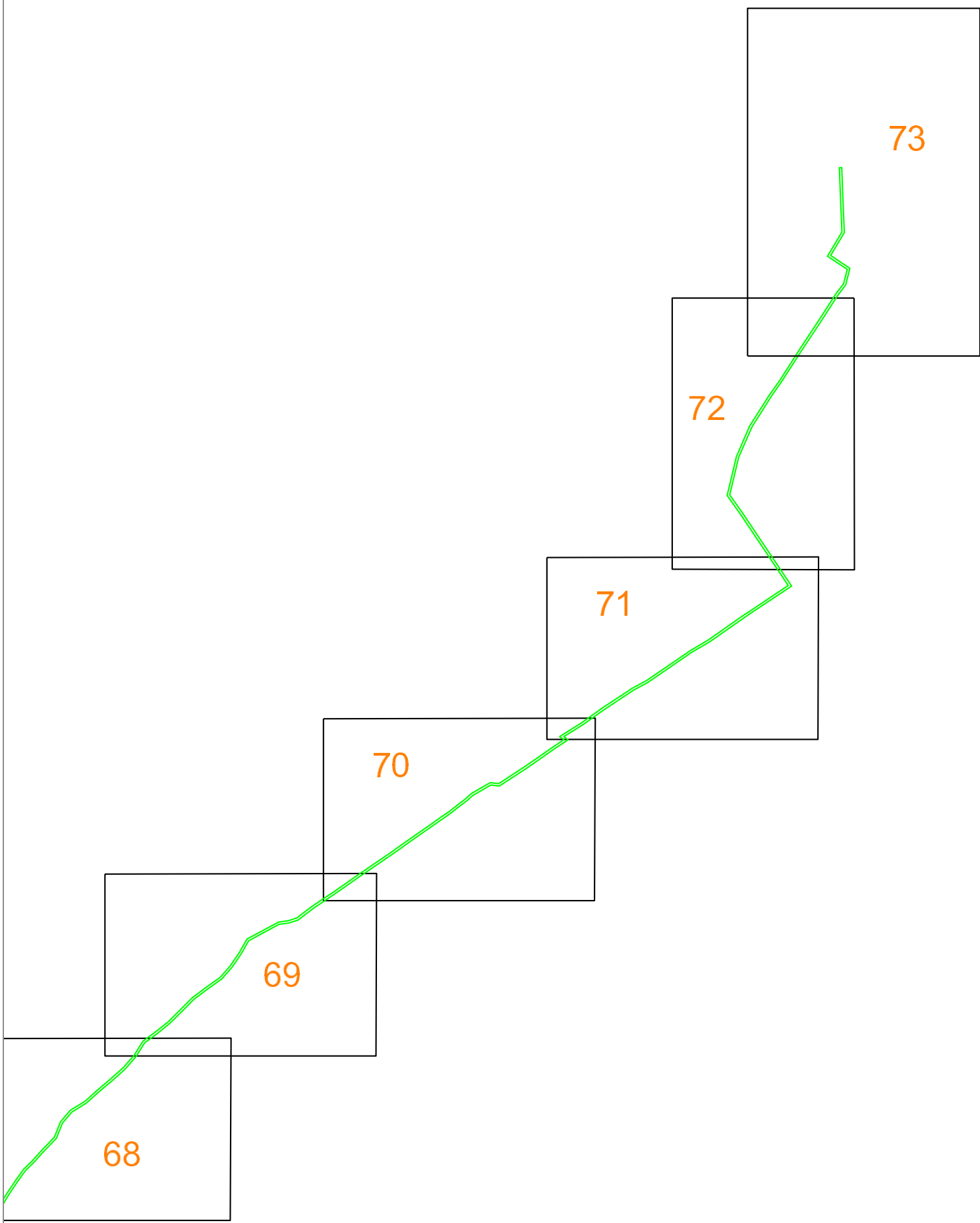
 – граница публичного сервитута







 — граница публичного сервитута





Условные обозначения

- граница публичного сервитута
- границы земельных участков, сведения о которых содержатся в ЕГРН
- граница кадастрового квартала
- ось объекта
- охранный зона объекта
- обозначение характерных точек границ публичного сервитута
- кадастровый номер земельного участка, сведения о котором содержатся в ЕГРН
- номер кадастрового квартала

Лист	Листов	Масштаб
4	73	1:1000

Схема расположения границ публичного сервитута в целях строительства и эксплуатации линейного объекта

«Строительство ВОЛС «Никель — ГЭС-8 каскада Пазских ГЭС» филиала «Кольский» ПАО «ТЭК-1»

Система координат МСК-51(ЗОНА 1)



Условные обозначения

- граница публичного сервитута
- границы земельных участков, сведения о которых содержатся в ЕГРН
- граница кадастрового квартала
- ось объекта
- охранный зона объекта
- обозначение характерных точек границ публичного сервитута
- кадастровый номер земельного участка, сведения о котором содержатся в ЕГРН
- номер кадастрового квартала

Лист	Листов	Масштаб
5	73	1:1000

Схема расположения границ публичного сервитута в целях строительства и эксплуатации линейного объекта

«Строительство ВОЛС «Никель — ГЭС-8 каскада Пазских ГЭС» филиала «Кольский» ПАО «ТЭК-1»

Система координат МСК-51(ЗОНА 1)



Условные обозначения

- граница публичного сервитута
- границы земельных участков, сведения о которых содержатся в ЕГРН
- граница кадастрового квартала
- ось объекта
- охранный зона объекта
- обозначение характерных точек границ публичного сервитута
- кадастровый номер земельного участка, сведения о котором содержатся в ЕГРН
- номер кадастрового квартала

Лист	Листов	Масштаб
6	73	1:1000

Схема расположения границ публичного сервитута в целях строительства и эксплуатации линейного объекта

«Строительство ВОЛС «Никель — ГЭС-8 каскада Пазских ГЭС» филиала «Кольский» ПАО «ТЭК-1»

Система координат МСК-51(ЗОНА 1)



Условные обозначения

- граница публичного сервитута
- границы земельных участков, сведения о которых содержатся в ЕГРН
- граница кадастрового квартала
- ось объекта
- охранный зона объекта
- обозначение характерных точек границ публичного сервитута
- кадастровый номер земельного участка, сведения о котором содержатся в ЕГРН
- номер кадастрового квартала

Лист	Листов	Масштаб
8	73	1:1000

Схема расположения границ публичного сервитута в целях строительства и эксплуатации линейного объекта

«Строительство ВОЛС «Никель» — ГЭС-8 каскада Пазских ГЭС» филиала «Кольский» ПАО «ТГК-1»

Система координат МСК-51(ЗОНА 1)

Формат А2



Условные обозначения				Лист	Листов	Масштаб
<div></div>	- граница публичного сервитута			11	73	1:1000
<div></div>	- границы земельных участков, сведения о которых содержатся в ЕГРН			Схема расположения границ публичного сервитута в целях строительства и эксплуатации линейного объекта		
<div></div>	- граница кадастрового квартала					
<div></div>	- ось объекта			«Строительство ВОПС «Никель — ГЭС-8 каскада Пазских ГЭС» филиала «Кольский» ПАО «ТГК-1»		
<div></div>	- охранная зона объекта					
<div></div>	- обозначение характерных точек границ публичного сервитута			Система координат МСК-51(ЗОНА 1)		
<div></div>	- кадастровый номер земельного участка, сведения о котором содержатся в ЕГРН					
<div></div>	- номер кадастрового квартала			Формат А2		



- Условные обозначения**
- границы публично сервитута
 - границы земельных участков, сведения о которых содержатся в Едином государственном реестре недвижимости
 - границы кадастрового участка
 - ось объекта
 - ширина зоны объекта
 - обозначение характерных точек границ публично сервитута
 - кадастровый номер земельного участка, сведения о котором содержатся в Едином государственном реестре недвижимости
 - номер кадастрового участка

Лист Листов Масштаб		
13	73	1:1000
Схема расположения линии публично сервитута в целях строительства и эксплуатации линейного объекта		
«Строительство ВЭЭС «Никель — 130» в границах территории 130» филиала «Кольская ГМК» ООО «Т»		
Система координат МСК 41/30/01		
Формат А2		



- Условные обозначения**
- границы публичного сервитута
 - границы земельных участков, сведения о которых содержатся в Едином государственном реестре недвижимости
 - границы кадастрового квартала
 - ось объекта
 - охранная зона объекта
 - объектные характерные точки трассы публичного сервитута
 - кадастровый номер земельного участка, сведения о котором содержатся в Едином государственном реестре недвижимости
 - номер кадастрового квартала

Лист Листов Масштаб		
14	73	1:1000
Схема расположения трассы публичного сервитута в целях строительства и эксплуатации линейного объекта		
«Строительство ВЭЭС «Нисель» — 130-8 киловольт (напряжения 130 кВ) фидера «Колосовый (МД) 210 кВ 1а»		
Система координат МСК 61/30/11 А		
Формат А2		





- Условные обозначения**
- границы публичного сервитута
 - границы земельных участков, сведения о которых содержатся в Едином государственном реестре недвижимости
 - границы кадастрового участка
 - ось объекта
 - охранная зона объекта
 - объектные характерные точки границ публичного сервитута
 - кадастровый номер земельного участка, сведения о котором содержатся в ЕГРН
 - номер кадастрового участка

Лист Листов Масштаб		
18	73	1:1000
Схема расположения границ публичного сервитута в целях строительства и эксплуатации линейного объекта		
«Строительство ВЭЭС «Нисель» — 130-8 киловольт (напряжения 130 кВ) филиала «Колыбель ТЭК» ТЭ		
Система координат МСК 61/30/01		
Формат А2		



- Условные обозначения**
- границы публичного сервитута
 - границы земельных участков, сведения о которых содержатся в Едином государственном реестре недвижимости
 - границы кадастрового участка
 - ось объекта
 - защитная зона объекта
 - обозначение характерных точек трассы публичного сервитута
 - кадастровый номер земельного участка, сведения о котором содержатся в Едином государственном реестре недвижимости
 - номер кадастрового участка

Лист Листов Масштаб		
20	73	1:1300
Величина расстояния между публичными сервитутами в целях строительства и эксплуатации линейного объекта		
«Строительство ВЭЭС «Нижняя — 130-8 каскада» (названия 130-8 каскада «Нижняя» (ИД) 2018 г.)		
Система координат МСК 41/30/01 1)		
Формат А2		



- Условные обозначения**
- границы публичного сервитута
 - границы земельных участков, сведения о которых содержатся в Едином государственном реестре недвижимости
 - границы кадастрового квартала
 - ось объекта
 - защитная зона объекта
 - обозначение характерных точек границ публичного сервитута
 - кадастровый номер земельного участка, сведения о котором содержатся в Едином государственном реестре недвижимости
 - номер кадастрового квартала

Лист Листов Масштаб		
21	73	1:1000
Схема расположения линии публичного сервитута в целях строительства и эксплуатации линейного объекта		
«Строительство ВЭЭС «Никель — 130» в космодоме №303» филиала «Кольская ГМК» ООО «Т»		
Система координат МСК 41/30/01		
Формат А2		



- Условные обозначения**
- граница публичного сервитута
 - границы земельных участков, сведения о которых содержатся в Едином государственном реестре недвижимости
 - ось объекта
 - скрининг зона объекта
 - обозначение характерных точек границы публичного сервитута
 - кадастровый номер земельного участка, сведения о котором содержатся в Едином государственном реестре недвижимости
 - номер кадастрового квартала

Лист	Листов	Масштаб
23	73	1:1000
Цель: разработка проекта публичного сервитута в целях строительства и эксплуатации автомобильной дороги		
«Строительство 5000 км трассы — 120-й километр (поиск 120)» филиала «Молоток» ОАО «РЖД»		
Система координат: МСК-31(30)А (1)		







Условные обозначения

— граница публичного сервитута

— границы земельных участков, сведения о которых содержатся в ЕГРН

— граница кадастрового квартала

— ось объекта

— охранная зона объекта

— обозначение характерных точек границ публичного сервитута

— кадастровый номер земельного участка, сведения о котором содержатся в ЕГРН

— номер кадастрового квартала

Лист	Листов	Масштаб
26	73	1:1000

Схема расположения границ публичного сервитута в целях строительства и эксплуатации линейного объекта

«Строительство ВОЛС «Никель — ГЭС-8 каскада Пазских ГЭС» филиала «Кольский» ПАО «ТГК-1»

Система координат МСК-51(ЗОНА 1)





Условные обозначения		
	— граница публичного сервитута	
	— граница земельного участка, обременя о котором содержится в Едином государственном реестре недвижимости	
	— граница кадастрового участка	
	— ось объекта	
	— ширина зона объекта	
	— обозначение характерных точек трассы публичного сервитута	
	— кадастровый номер земельного участка, обременя о котором содержится в Едином государственном реестре недвижимости	
	— номер кадастрового участка	

Лист Листов Масштаб		
28	73	1:1000
Величина расстояния между публичного сервитута в целях строительства и эксплуатации линейного объекта		
«Строительство ВЭЭС «Нисель» — 130-8 километр трассы 130-8 километра «Нисель» (МД) 2018 г.»		
Система координат МСК 41/30/01		
Формат А2		



Условные обозначения

- граница публичного сервитута
- границы земельных участков, сведения о которых содержатся в ЕГРН
- граница кадастрового квартала
- ось объекта
- охранный зона объекта
- обозначение характерных точек границ публичного сервитута
- кадастровый номер земельного участка, сведения о котором содержатся в ЕГРН
- номер кадастрового квартала

Лист	Листов	Масштаб
30	73	1:1000

Схема расположения границ публичного сервитута в целях строительства и эксплуатации линейного объекта

«Строительство ВОПС «Никель» — ГЭС-8 каскада Пазских ГЭС» филиала «Кольский» ПАО «ТГК-1»

Система координат МСК-51(ЗОНА 1)

Формат А2



Условные обозначения		
	— граница публичного сервитута	
	— границы земельных участков, сведения о которых содержатся в ЕГРН	
	— граница кадастрового квартала	
	— ось объекта	
	— охранный зона объекта	
	— обозначение характерных точек границ публичного сервитута	
	— кадастровый номер земельного участка, сведения о котором содержатся в ЕГРН	
	— номер кадастрового квартала	

Лист	Листов	Масштаб
32	73	1:1000

Схема расположения границ публичного сервитута в целях строительства и эксплуатации линейного объекта

«Строительство ВОПС «Никель — ГЭС-8 каскада Пазских ГЭС» филиала «Кольский» ПАО «ТГК-1»

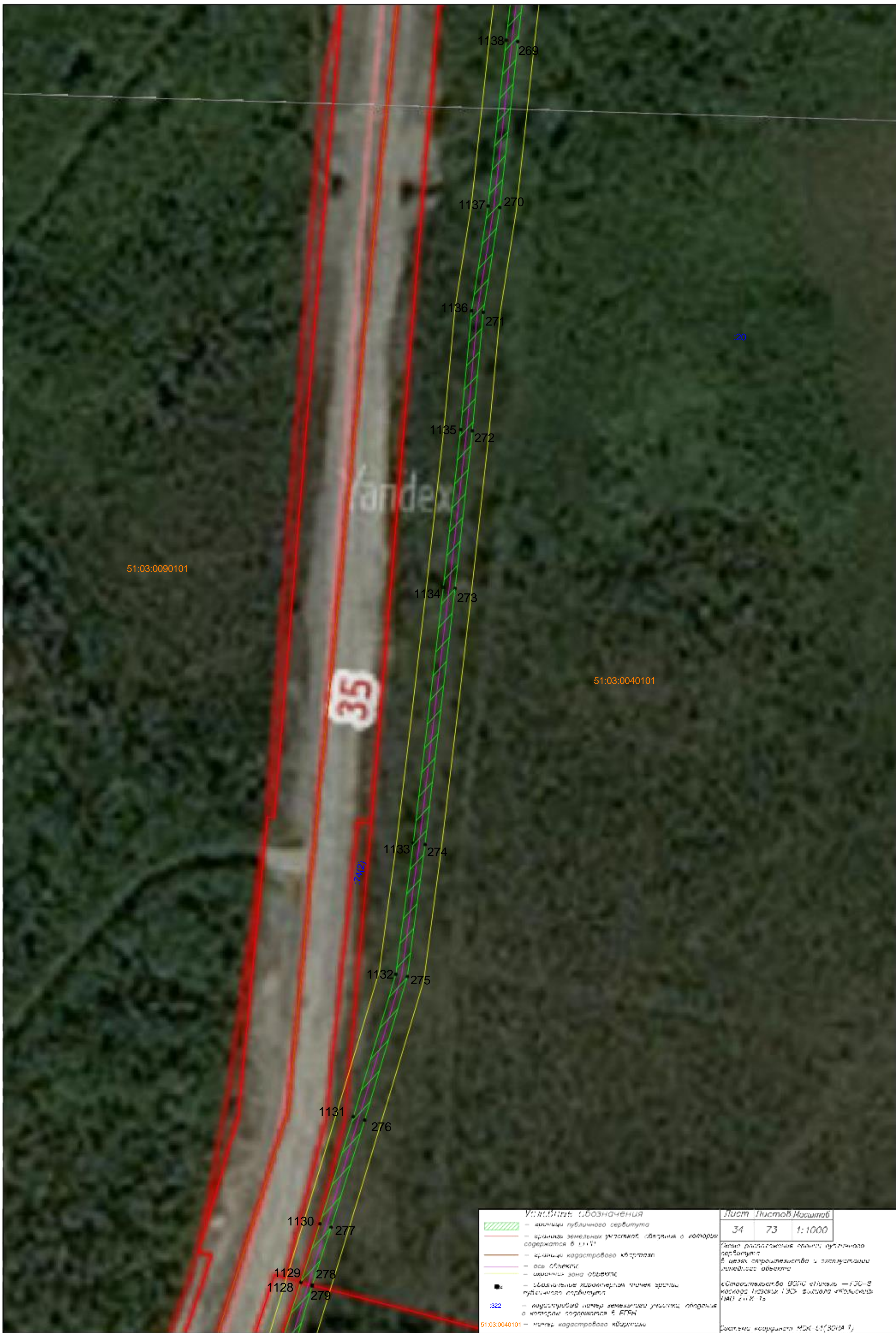
Система координат МСК-51(ЗОНА 1)

Формат А2



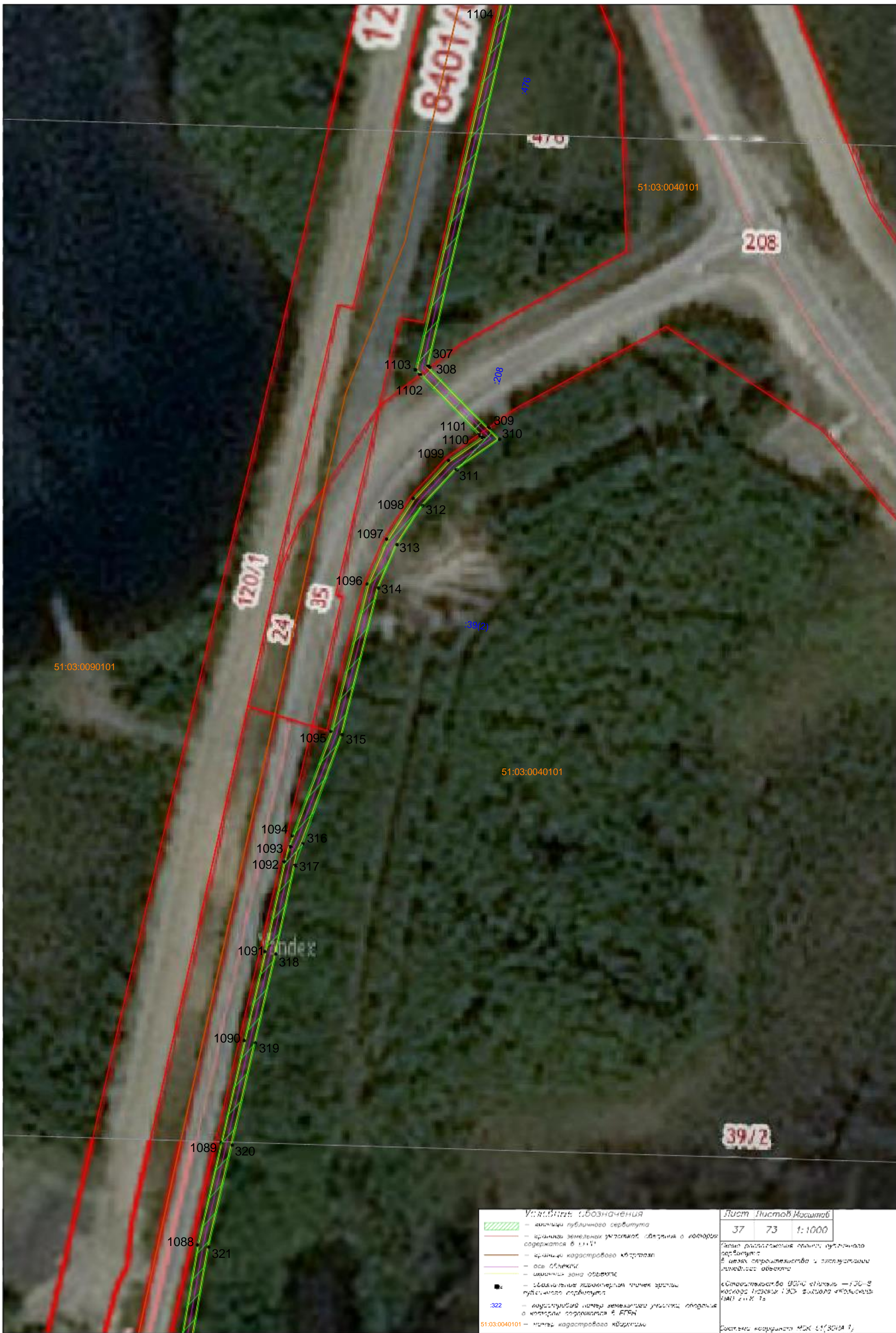
- Условные обозначения**
- границы публичного сервитута
 - границы земельных участков, сведения о которых содержатся в Едином государственном реестре недвижимости
 - границы кадастрового квартала
 - ось объекта
 - граница зона объекта
 - объектные характерные точки границ публичного сервитута
 - кадастровый номер земельного участка, сведения о котором содержатся в Едином государственном реестре недвижимости
 - номер кадастрового квартала

Лист Листов Масштаб		
33	73	1:1000
Схема расположения объекта публичного сервитута в целях строительства и эксплуатации линейного объекта		
«Строительство ВЭЭС «Нисель» — 130-8 киловольт (напряжение 130 кВ) филиала «Калужский ИАЭ» ООО «Т»		
Система координат МСК 41/30/04 1)		
Формат А2		



- Условные обозначения**
- граница публично сервитута
 - граница земельного участка, сведения о котором содержатся в Едином государственном реестре недвижимости
 - граница кадастрового квартала
 - ось объекта
 - ширина зоны объекта
 - обязательные характерные точки границы публично сервитута
 - кадастровый номер земельного участка, сведения о котором содержатся в Едином государственном реестре недвижимости
 - номер кадастрового квартала

Лист Листов Масштаб		
34	73	1:1000
Видео съемка территории, публично сервитута в целях строительства и эксплуатации линейного объекта		
«Строительство ВЭЭС «Никель — 130» в границах территории 130-й филиала «Колымский ИАЭ» ГУП «Газпром энергетическая компания»		
Система координат МСК 41/30/01		
Формат А2		



- Условные обозначения**
- границы публичного сервитута
 - границы земельных участков, сведения о которых содержатся в Едином государственном реестре недвижимости
 - границы кадастрового квартала
 - ось объекта
 - ширина зоны объекта
 - обязательные характерные точки трассы публичного сервитута
 - кадастровый номер земельного участка, сведения о котором содержатся в ЕГРН
 - номер кадастрового квартала

Лист Листов Масштаб		
37	73	1:1000
Видео-разрешение: 1080p, публичный сервитут в целях строительства и эксплуатации линейного объекта		
«Строительство ВПП «Искра» — 130-8 км/ч от 120/1 до 39/2, участка «Искра» (МД) 2018 г.»		
Система координат МСК 41/30/11, 41/30/11		
Формат А2		





- Условные обозначения**
- граница публичного сервитута
 - граница земельного участка, обременя о котором
 - граница кадастрового участка
 - ось объекта
 - ширина зона объекта
 - обозначение характерных точек границы публичного сервитута
 - кадастровый номер земельного участка, обременя о котором содержится в ЕГРН
 - номер кадастрового участка

Лист	Листов	Масштаб
39	73	1:1000

Видео расследования объекта, публичного сервитута в целях строительства и эксплуатации линейного объекта

«Строительство ВЭЭС «Нисель» — 130-8 киловольт (напряжение 130 кВ) филиала «Камчатск» ОАО «РСК ТЭ»

Система координат МСК 41/30/04 1, 42











Условные обозначения

- границы публичного сервитута
- границы земельных участков, сведения о которых содержатся в Едином государственном реестре недвижимости
- границы кадастрового квартала
- ось объекта
- защитная зона объекта
- обязательные характерные точки трассы публичного сервитута
- кадастровый номер земельного участка, сведения о котором содержатся в Едином государственном реестре недвижимости
- номер кадастрового квартала

Лист Листов Масштаб		
44	73	1:1000

Схема расположения трассы публичного сервитута в целях строительства и эксплуатации линейного объекта

«Строительство ВЭЭС «Нисель» — 130-8 киловольт (напряжение 130 кВ) филиала «Камчатск» МАП ГУК ТЭ

Система координат МСК 41/30/04 1)

Формат А2





Условные обозначения

- границы публичного сервитута
- границы земельных участков, сведения о которых содержатся в Едином государственном реестре недвижимости
- границы кадастрового квартала
- ось объекта
- граница зона объекта
- обозначение характерных точек границ публичного сервитута
- кадастровый номер земельного участка, сведения о котором содержатся в Едином государственном реестре недвижимости
- номер кадастрового квартала

Лист 46		
73	1:1000	
Схема расположения объекта публичного сервитута в целях строительства и эксплуатации линейного объекта		
«Строительство ВЭЭС «Нисель» — 130-8 киловольт (напряжения 130 кВ) филиала «Камчатск» ОАО «РСК ТЭ»		
Система координат МСК 41/30/01		
Формат А2		





Условные обозначения

— границы публично сервитута

— границы земельных участков, сведения о которых содержатся в Едином государственном реестре недвижимости

— границы кадастрового квартала

— ось объекта

— охранная зона объекта

— обозначения характерных точек границ публично сервитута

322

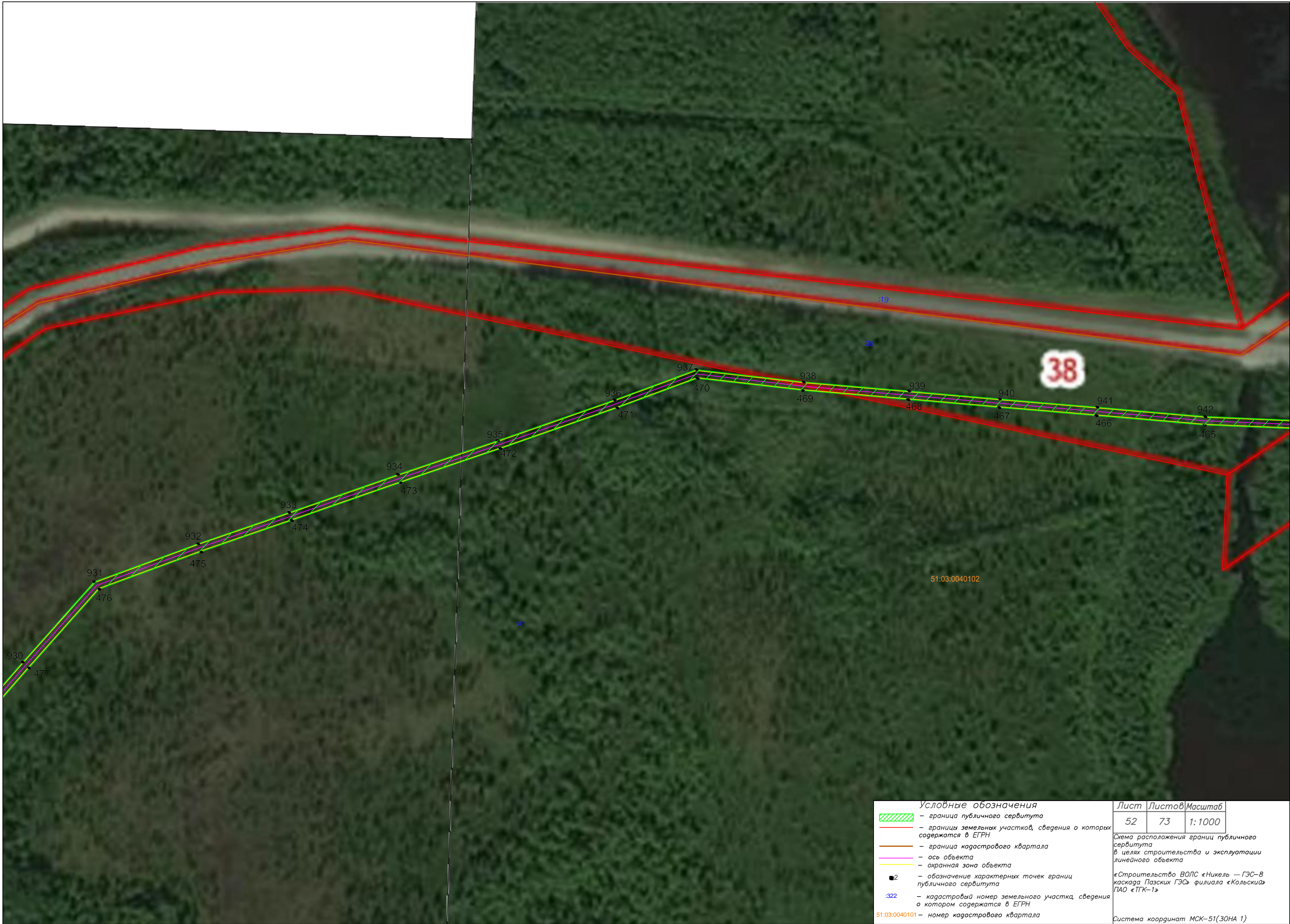
— кадастровый номер земельного участка, сведения о котором содержатся в Едином государственном реестре недвижимости

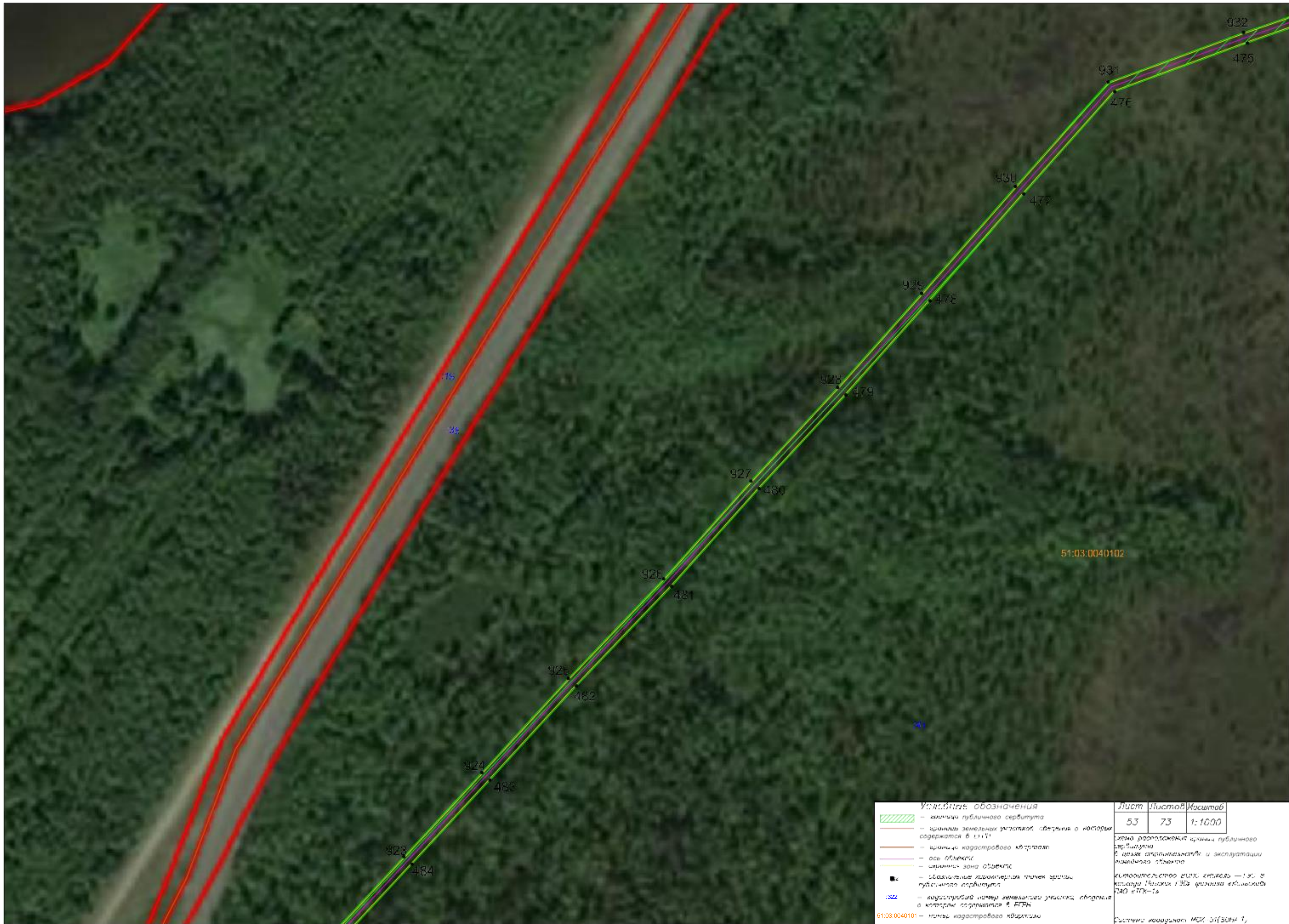
51:03:0040101

— номер кадастрового квартала

Лист Листов Масштаб		
48	73	1:1000
Величина расстояния между публично сервитута в целях строительства и эксплуатации линейных объектов		
«Строительство ВЭЭС «Нисель» — 130-8 киловольт (напряжения 130 кВ) филиала «Колосовский» ОАО «РЖД»		
Система координат МСК 41/30/04 1,		

Формат А2





1115

51:03:0060101

51:03:0040102

912 495

911 496

910 497

909 498

908 499

907 500

906 501

905 502

904 503

903 504

902 505

310

338

341

56

Условные обозначения

— граница публично сервитута

— граница земельного участка, обременя о котором

— граница кадастрового участка

— ось объекта

— ширина зона обременя

— обозначение характерных точек границы публично сервитута

— кадастровый номер земельного участка, обременя о котором содержится в ЕГРН

51:03:0040101 — номер кадастрового участка

Лист 55

Лист 73

Лист 1:1000

Схема расположения объекта публично сервитута в целях строительства и эксплуатации линейного объекта

«Строительство ВЭЭС «Нисель» — 130-8 киловольт (напряж. 130 кВ) филиала «Камчатск» ОАО «К» Т»

Система координат МСК 41/30/04 1,

Формат А2



Условные обозначения

— граница публичного сервитута

— границы земельных участков, сведения о которых содержатся в ЕГРН

— граница кадастрового квартала

— ось объекта

— охранная зона объекта

— обозначение характерных точек границ публичного сервитута

— кадастровый номер земельного участка, сведения о котором содержатся в ЕГРН

— номер кадастрового квартала

Лист	Листов	Масштаб
56	73	1:1000

Схема расположения границ публичного сервитута в целях строительства и эксплуатации линейного объекта

«Строительство ВОЛС «Никель — ГЭС-8 каскада Пазских ГЭС» филиала «Кольский» ПАО «ТГК-1»

Система координат МСК-51(ЗОНА 1)



Условные обозначения

— граница публичного сервитута

— границы земельных участков, сведения о которых содержатся в ЕГРН

— граница кадастрового квартала

— ось объекта

— охранная зона объекта

— обозначение характерных точек границ публичного сервитута

— кадастровый номер земельного участка, сведения о котором содержатся в ЕГРН

— номер кадастрового квартала

Лист	Листов	Масштаб
57	73	1:1000

Схема расположения границ публичного сервитута в целях строительства и эксплуатации линейного объекта

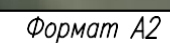
«Строительство ВОЛС «Никель — ГЭС-8 каскада Пазских ГЭС» филиала «Кольский» ПАО «ТГК-1»

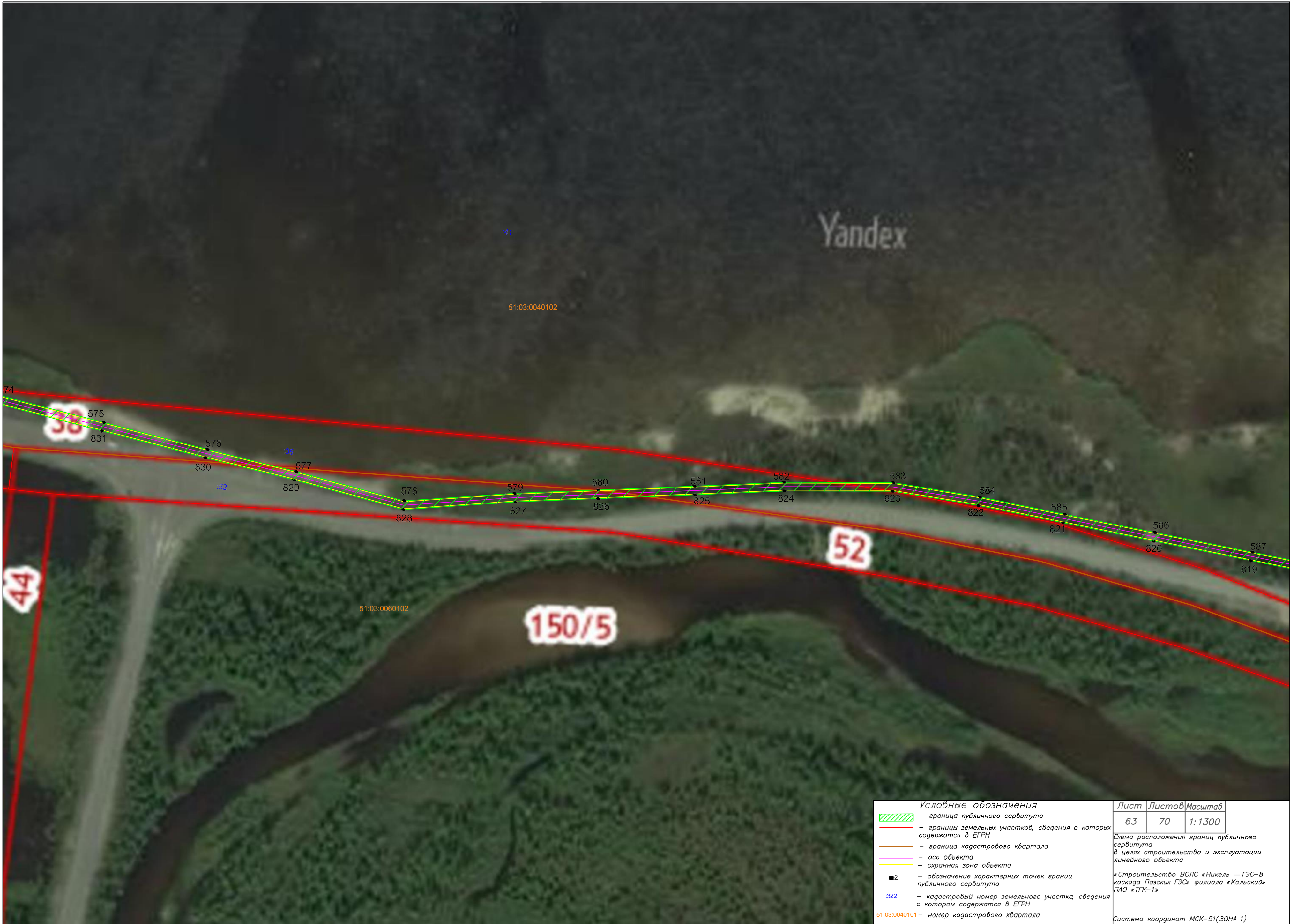
Система координат МСК-51(ЗОНА 1)



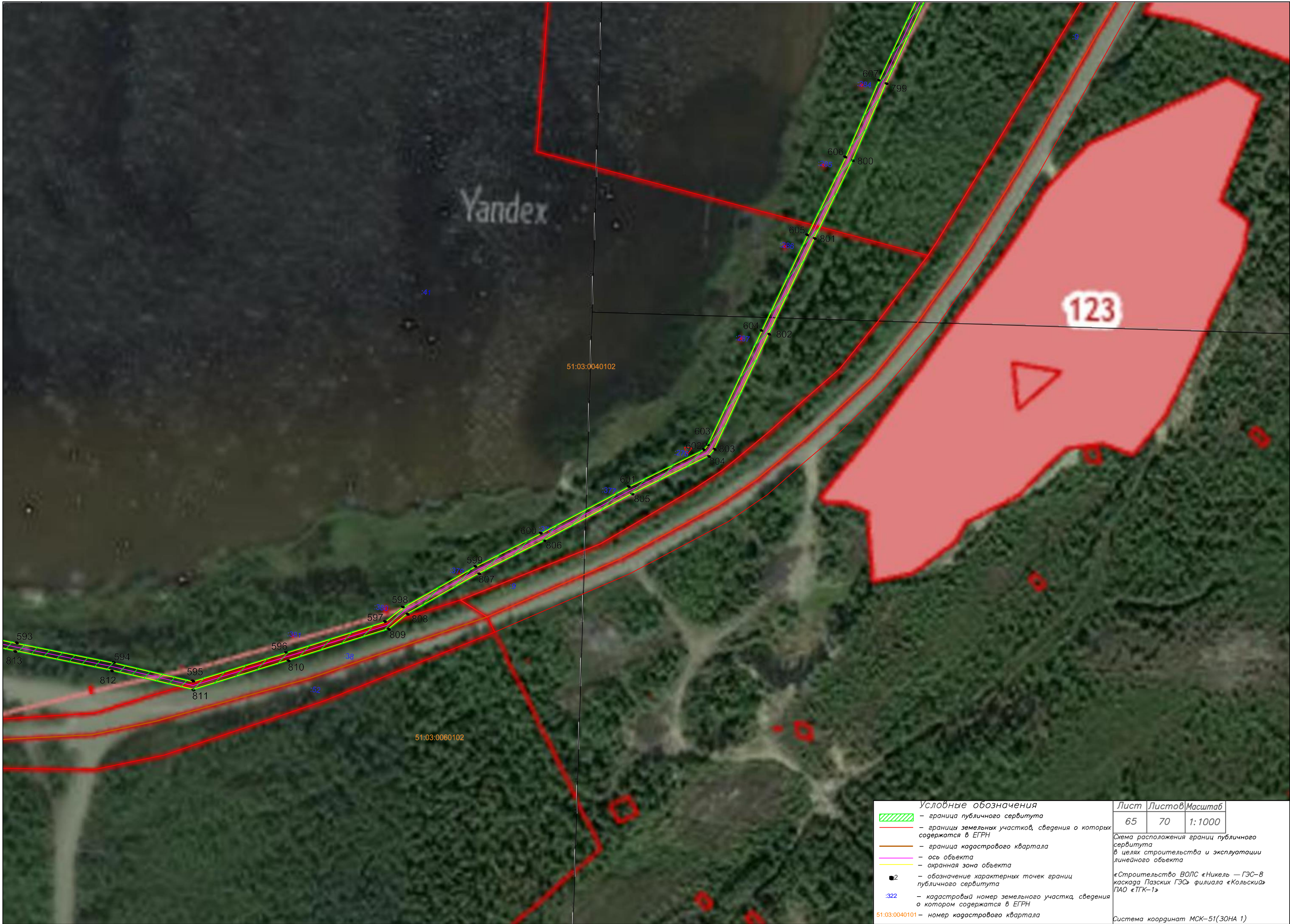














51:03:0040102

42

9

Условные обозначения

- граница публичного сервитута
- граница земельного участка, обременяемого публичным сервитутом
- граница кадастрового участка
- ось объекта
- ширина зоны объекта
- обозначение характерных точек границы публичного сервитута
- кадастровый номер земельного участка, обременяемого публичным сервитутом
- номер кадастрового участка

Лист	Листов	Масштаб
66	73	1:1000

Схема расположения линии публичного сервитута в целях строительства и эксплуатации линейного объекта

«Строительство ВЭЭС «Нисель» — 130-й километр трассы 130» филиала «Камаск» ОАО «ГЭС»

Система координат МСК 41/30/04 1,

Формат А2



Условные обозначения		
	— границы публичного сервитута	
	— границы земельных участков, сведения о которых содержатся в Едином государственном реестре недвижимости	
	— границы кадастрового участка	
	— ось объекта	
	— защитная зона объекта	
	— обозначения характерных точек границ публичного сервитута	
	— кадастровый номер земельного участка, сведения о котором содержатся в Едином государственном реестре недвижимости	
	51:03:0040101	— номер кадастрового участка

Лист	Листов	Масштаб
67	73	1:1000
Схема расположения границ публичного сервитута в целях строительства и эксплуатации линейных объектов		
«Строительство ВЛ 10 кВ — 100 м к/длина 1,0 км» филиала «Колосово» ОАО «КК 1»		
Система координат МСК 1930/A 1,		
Формат А2		







Условные обозначения		Лист	Листов	Масштаб
	– граница публичного сервитута	70	73	1:1000
	– границы земельных участков, сведения о которых содержатся в ЕГРН	Схема расположения границ публичного сервитута в целях строительства и эксплуатации линейного объекта		
	– граница кадастрового квартала			
	– ось объекта	«Строительство ВОЛС «Никель» — ГЭС-8 каскада Пазских ГЭС» филиала «Кольский» ПАО «ТГК-1»		
	– охранная зона объекта			
	– обозначение характерных точек границ публичного сервитута	Система координат МСК-51(ЗОНА 1)		
	– кадастровый номер земельного участка, сведения о котором содержатся в ЕГРН			
	– номер кадастрового квартала	Формат А2		



Условные обозначения		
	— границы публичного сервитута	
	— границы земельных участков, сведения о которых содержатся в Едином государственном реестре недвижимости	
	— границы кадастрового квартала	
	— ось объекта	
	— охранная зона объекта	
	— обозначения характерных точек границ публичного сервитута	
	— кадастровый номер земельного участка, сведения о котором содержатся в ЕГРН	
	— номер кадастрового квартала	

Лист	Листов	Масштаб
72	73	1:1000
Схема расположения границ публичного сервитута в целях строительства и эксплуатации линейных объектов		
«Строительство ВЭЭС «Нисель» — 130-8 км/год. Линия 130-8 км/год. «Нисель» (МД) 2018 г.		
Система координат МСК 61/301А 1,		
Формат А2		



- Условные обозначения**
- границы публичного сервитута
 - границы земельных участков, сведения о которых содержатся в Едином государственном реестре недвижимости
 - границы кадастрового квартала
 - ось объекта
 - ширина зоны объекта
 - обозначения характерных точек границ публичного сервитута
 - кадастровый номер земельного участка, сведения о котором содержатся в Едином государственном реестре недвижимости
 - номер кадастрового квартала

Лист	Листов	Масштаб
73	73	1:1000

Схема расположения границ публичного сервитута в целях строительства и эксплуатации линейных объектов

«Строительство ВЭЭС «Нисель» — 130-8 киловольт (напряжения 130 кВ) филиала «Колосовск» ОАО «ГЭС-1»

Система координат МСК 41/30N A 1,
Формат А2